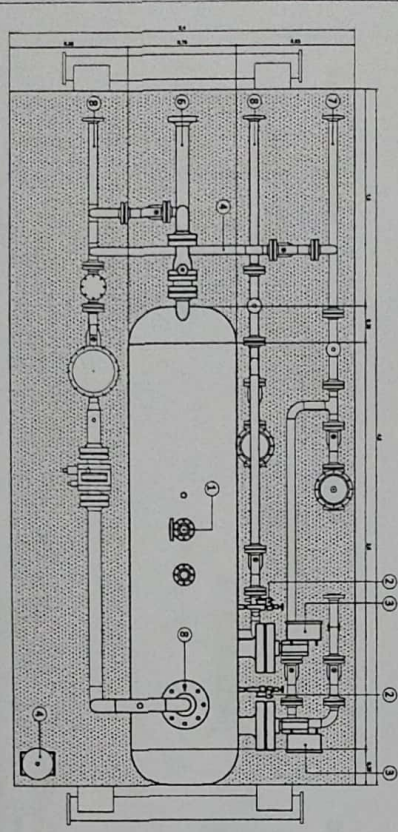
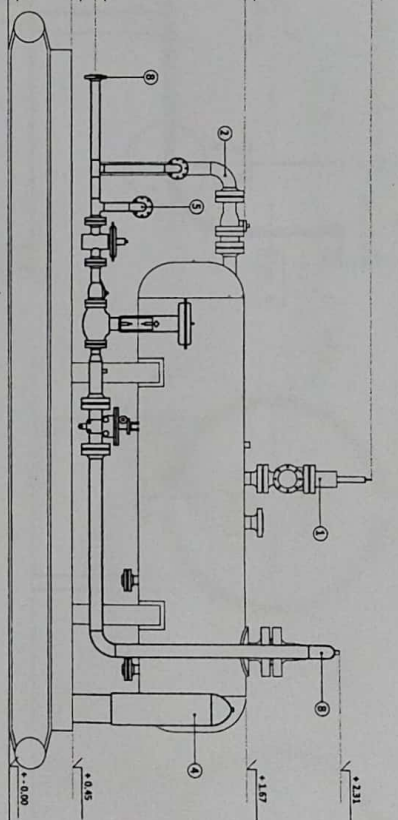


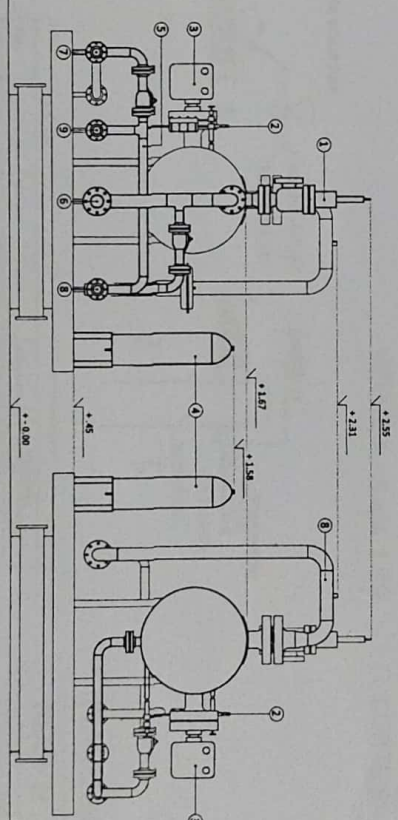
VISTA LATERAL DERECHA esc 1/20



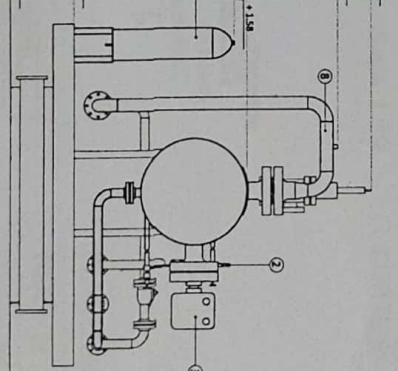
PLANIMETRIA esc 1/20



VISTA LATERAL ISQUIERDA esc 1/20



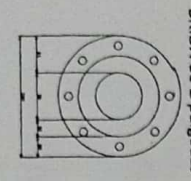
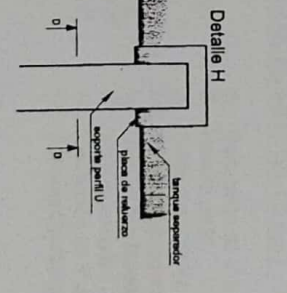
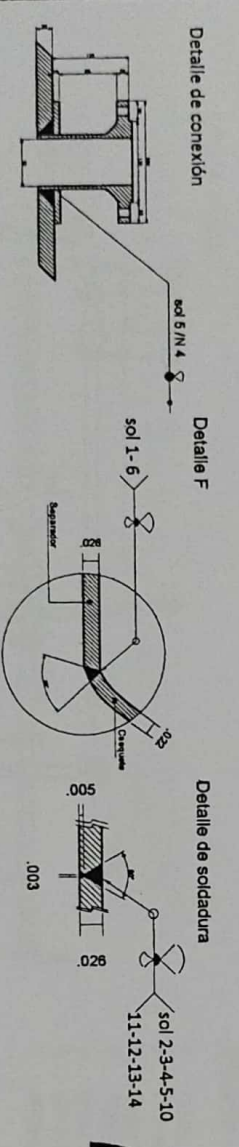
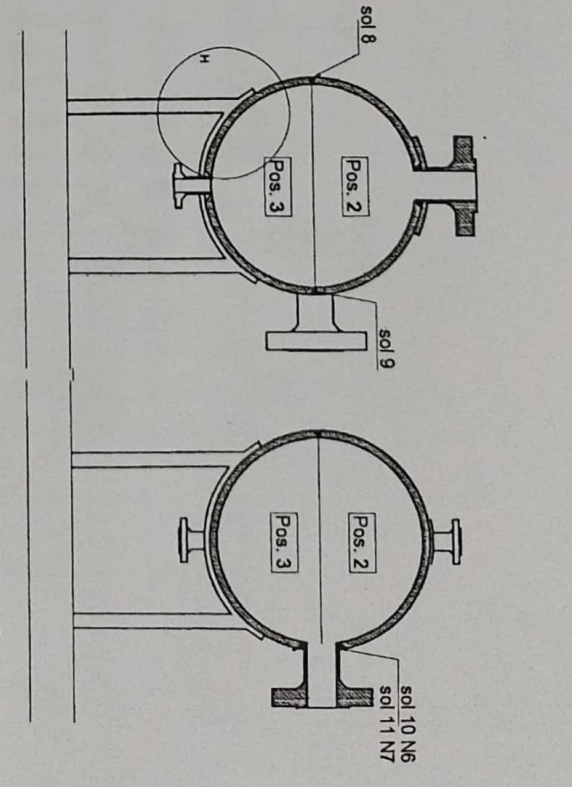
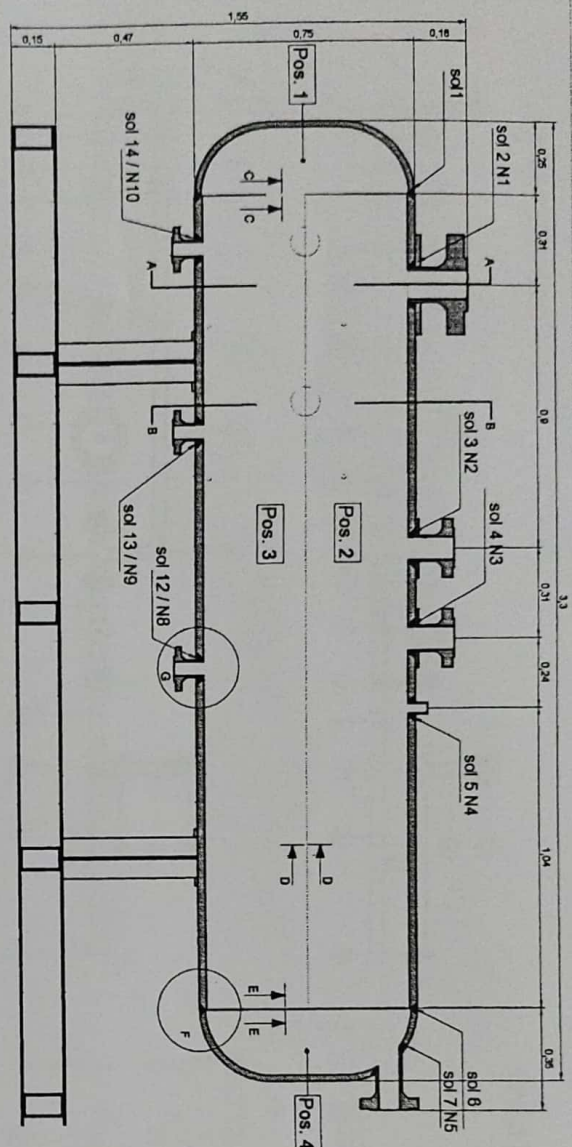
VISTA POSTERIOR esc 1/20



VISTA FRONTAL esc 1/20

- REFERENCIAS DE ELEMENTOS (SEPARADOR)**
1. Válvula de seguridad
  2. Medidor de nivel
  3. Visor de nivel
  4. NPT Distribuidor de alimentación de equipo
  5. Bypass Petróleo agua y gas
  6. Entrada petróleo agua y gas
  7. Salida petróleo
  8. Salida gas
  9. Salida agua

<b>PLANO GENERAL</b>	
<b>NOE - LI SA</b>	
ESTRABOCH TRISTEJO	1.04.1
SERIE N.º DE SERIE: EP7032134-25-CIV-021 PROCESAMIENTO ADRI VIL AÑO 2019	
REALIZADO POR EL EQUIPO DE DISEÑO Y DIBUJO CONFORME A LOS REQUISITOS DE LA EMPRESA	
AUTORIZADO POR: INGENIERO TRISTEJO ADRI VIL	

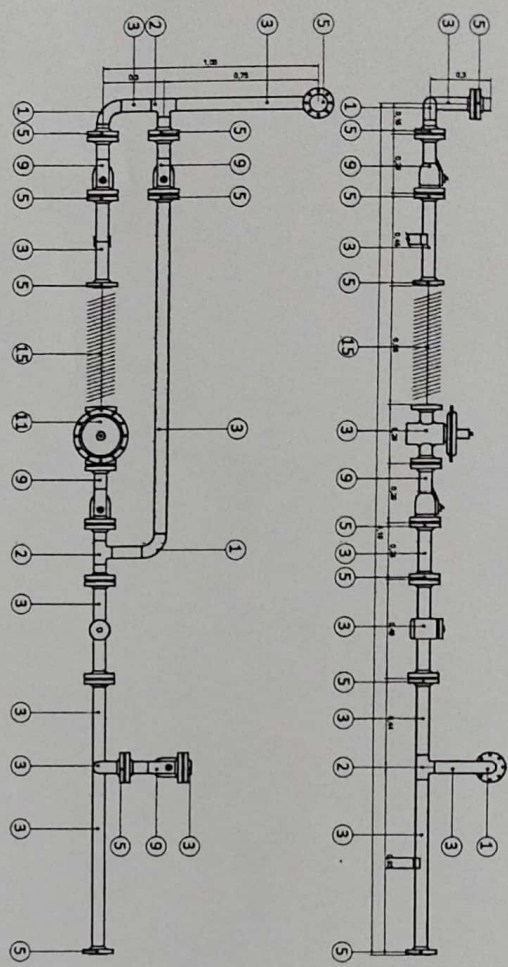


Pantalla de soldadura			Pantalla de soldadura		
Sol. n°	Pos.	Pos.	Sol. n°	Pos.	Pos.
1	1	2	10	N6	2, 3
2	N1	2	11	N7	2, 3
3	N2	2	12	N8	3
4	N3	2	13	N9	3
5	N4	2	14	N10	3
6	2, 3	4			
7	N5	4			
8	2	3			
9	2	3			

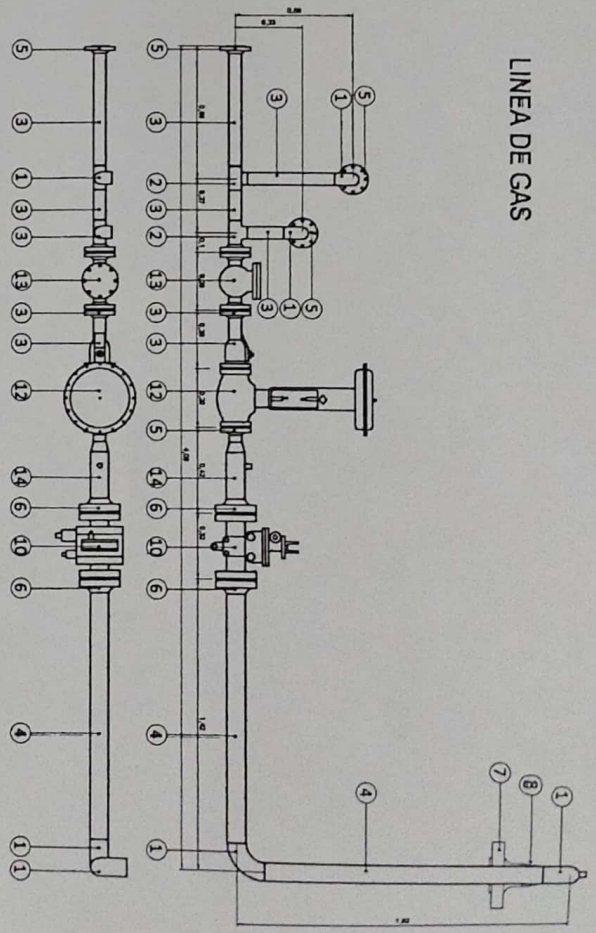
CONDICIONES				dimensiones	
Pos.	reductor / tubo	schedule	Material	h	esp.
N1	tubo	40	ASTM A 106 B	210 mm	18 mm
N2	tubo	40	ASTM A 106 B	110 mm	8 mm
N3	tubo	40	ASTM A 106 B	110 mm	8 mm
N4	tubo	40	ASTM A 106 B	40 mm	3 mm
N5	tubo	40	ASTM A 106 B	210 mm	8 mm
N6	tubo	40	ASTM A 106 B	210 mm	8 mm
N7	tubo	40	ASTM A 106 B	210 mm	10 mm
N8	tubo	40	ASTM A 106 B	170 mm	8 mm
N9	tubo	40	ASTM A 106 B	170 mm	8 mm
N10	tubo	40	ASTM A 106 B	110 mm	8 mm

<b>PLANO DE SOLDADURA</b>	
<b>NOE - LI SA</b>	
3 de 3	
SEPARADOR TRIFÁSICO	
SERIE	600
N° DE SERIE	STO75281-3-43-25-CTH-002
MAX. PRESION	1440 PSI
PROCEDIMIENTO	ASME VIII
AÑO	2013
DIRECCION TÉCNICA	Servicio Técnico NOE-LI
	Domingo Manuel Estrada 91
	9. Cruz Mexicana

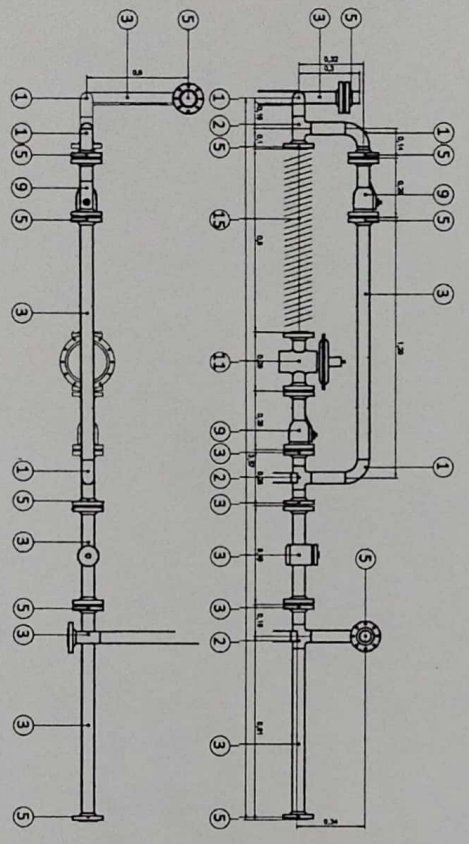
**LINEA PETROLEO**



**LINEA DE GAS**



**LINEA AGUA**



**REFERENCIAS DE ELEMENTOS (línea)**

- 1. Codo
- 2. Derivador T
- 3. Tubo 2"
- 4. Tubo 3"
- 5. Brida de 2"
- 6. Brida de 3"
- 7. Brida de 4"
- 8. Reducción de 4" a 3"
- 9. Válvula de 2"
- 10. Porta placa daniel
- 11. Válvula reguladora Normal cerrada
- 12. Válvula reguladora Normal abierta
- 13. Válvula cerrada
- 14. Reducción de 3" a 2"
- 15. Espacio Caudalímetro

**PLANO DE LINEAS**

**NOE - LI SA**

2 de 3

SEPARADOR TRIFÁSICO	RELEVAMIENTO DEL EQUIPO:
SERIE 600	Av. Diagonal Padre Luján
N° DE SERIE ST0752813-3-43-25-CT-R-022	Domicilio Coder 8918 G. Oca - Mercedes
MAX. PRESION 1540 PSI	Capitán 3°
PROCEDIMIENTO ASME VIII	Marcado: 000
AÑO 2019	
CONFECCIÓN TÉCNICA	
Plantas S. A. Ingeniería	
Domicilio: Manuel Estrada 91	
G. Cruz Mercedes	